

MIKI NEW TOOLHOLDER 2024.04

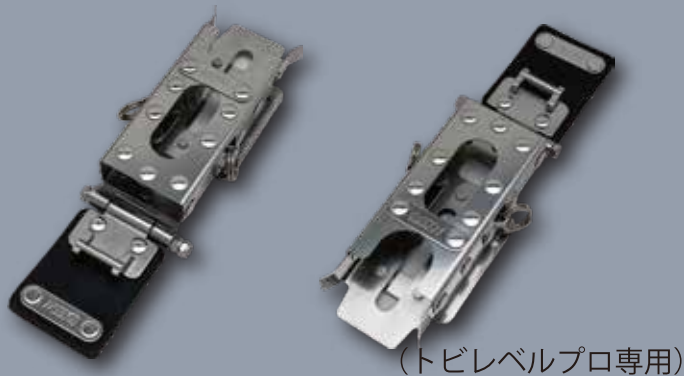
SPH MX8 (モンキーレンチ + 他のSPHホルダー)



SPH MX8 使用例 SPH MX8+SPH50-Bを使用



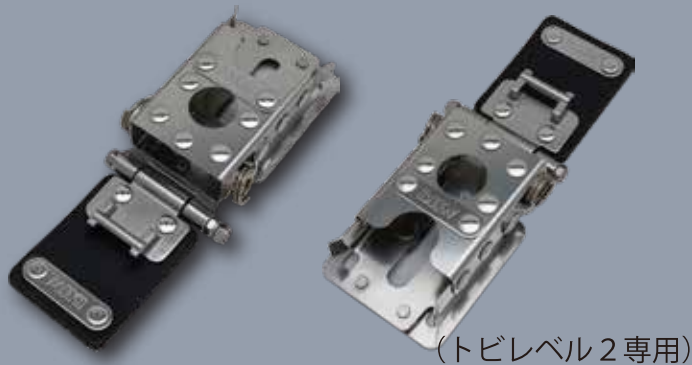
SPH LP-AD (トビレベルプロ + 他のSPHホルダー)



SPH LP-AD 使用例 SPH LP-AD+SPH6RSを使用



SPH L2-AD (トビレベル2 + 他のSPHホルダー)



SPH L2-AD 使用例 SPH L2-AD+SPH6R-STを使用



SBN 60 (軸ボルト×1 2種ナイロンナット×2)



※注意

- ①作業前に2種ナイロンナットが2個使用されていることを確認してください。
- ②軸ボルト、2種ナイロンナット及びホルダー本体に変形、亀裂、摩耗が見受けられたら直ちに使用を中止してください。

SPH50-AU (ミゼットカッター
+
他のSPHホルダー)



SPH50-AU 使用例
SPH50-AU+SPH6RS を使用



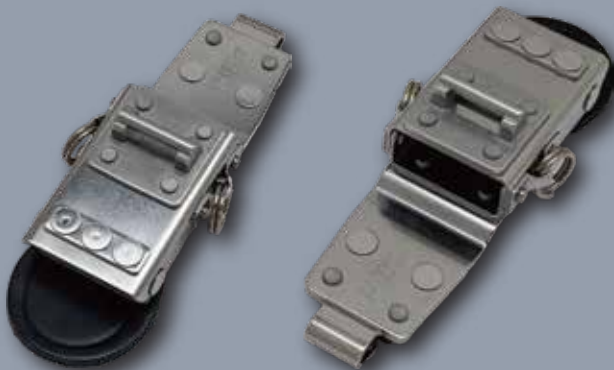
SPH60-AU (ラチェットレンチ
+
他のSPHホルダー)



SPH60-AU 使用例
SPH60-AU+SPHDS を使用



SPH80-AU (モンキーレンチ
+
他のSPHホルダー)



SPH80-AU 使用例
SPH80-AU+SPH80X を使用



SPH50-SH



SPH50-B のショートモデル
全長約 25mm短くなります

- ・ベルトキャッチャーは別売りになります。
- ・使用例掲載の工具類は販売対象外です。
- ・[使用素材] ステンレス材、最高級牛表皮革使用
- ・製品外観、仕様などは改善の為予告なく変更することがあります。

株式会社 MIKI

〒332-0003 埼玉県川口市東領家 3-11-23

TEL.048(227)3111 FAX.048(227)3112

担当：吉田・西尾

代理店